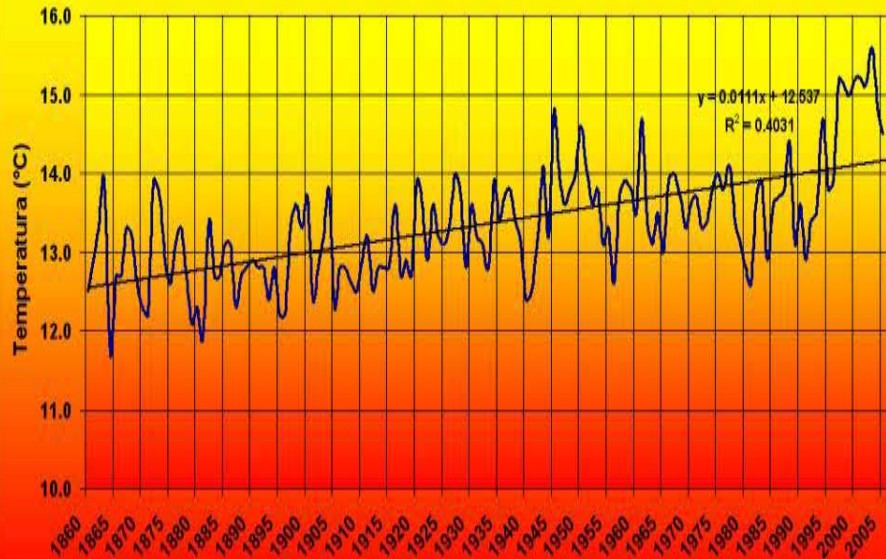


L'Osservatorio di Modena

Temperatura media annuale a Modena dal 1860 al 2005
Osservatorio Geofisico dell'Università



180 anni di misure

SOCIETA'
METEO
ITALIANA
onlus



"La Specola Modenese gode, per suolo e posizione topografica, di un'aria generalmente pura e propizia alle osservazioni, e non è soggetta facilmente a minacce di tremuoti, fulmini, uragani e somiglianti disastri.

"Ma durante il frastuono diurno, al passar vicino delle carrozze o al risuonar delle campane, io dovevo ricorrere indispensabilmente a un contatore,

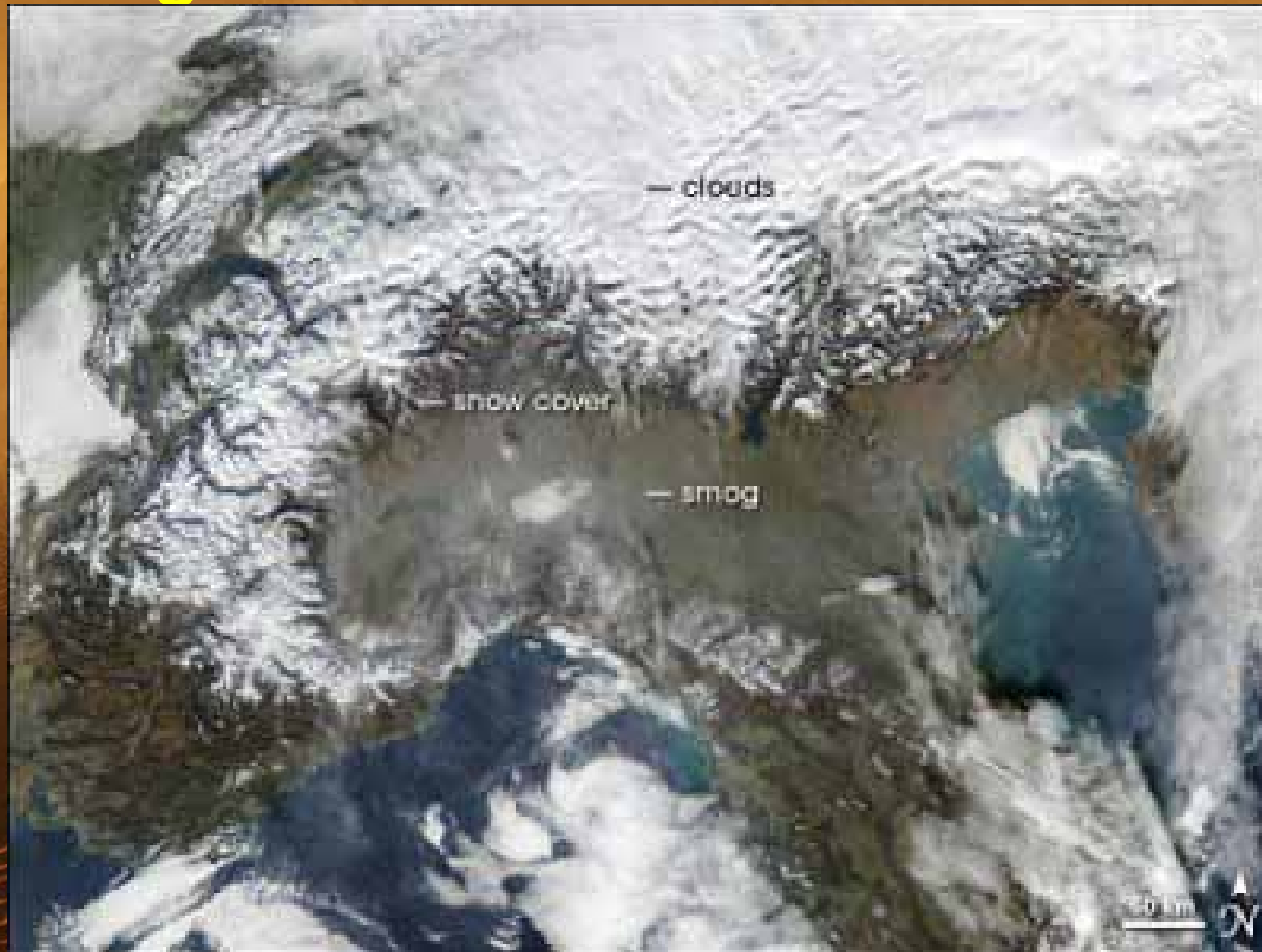
Giuseppe Bianchi, primo
Direttore dell'Osservatorio

21 DI CEMBRE 2005

The Environment
Alba dall'Osservatorio

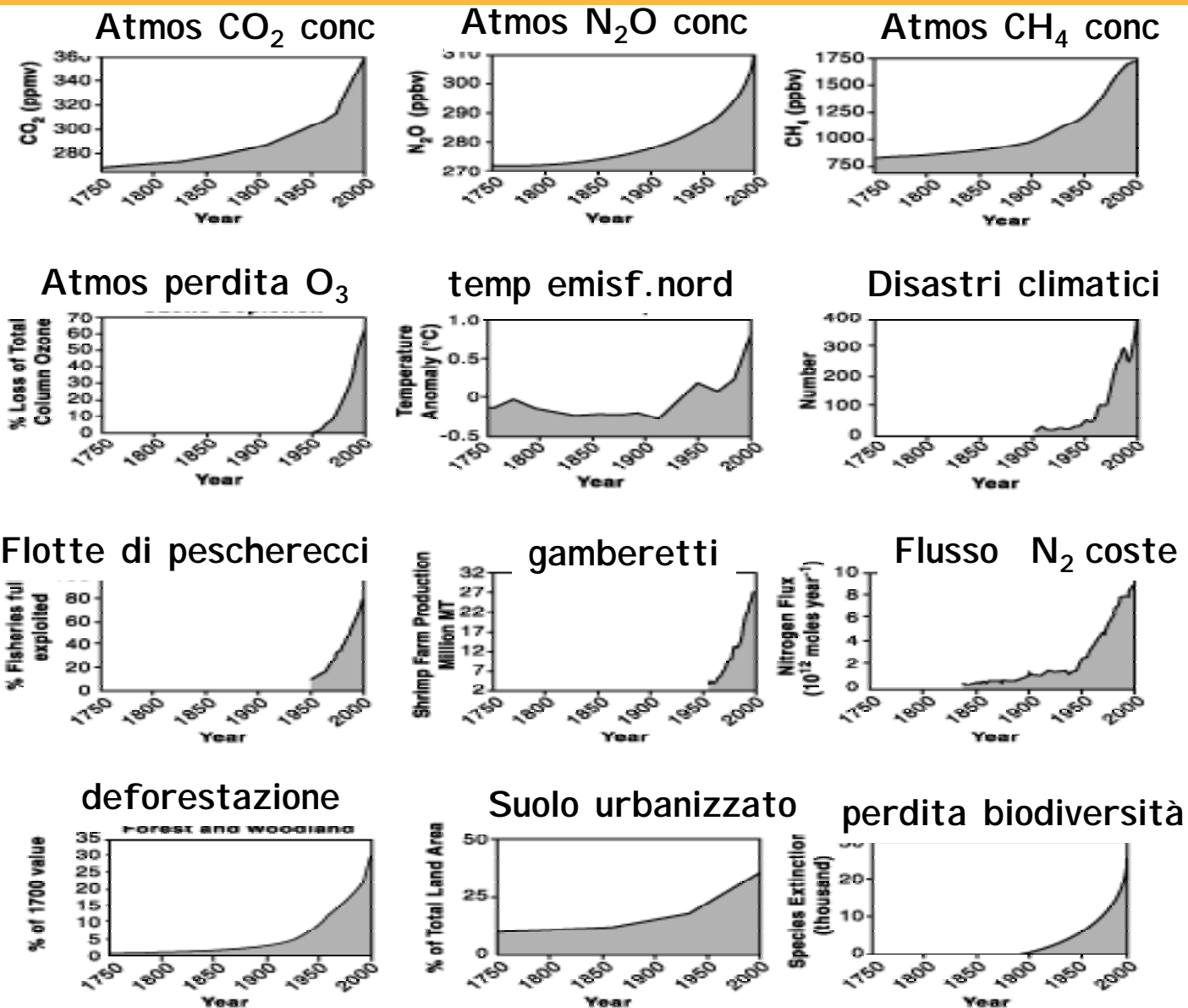


NASA NaturalHazard: Smog in ValPadana 23.12.2005

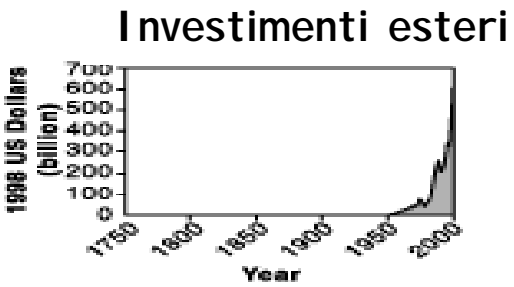
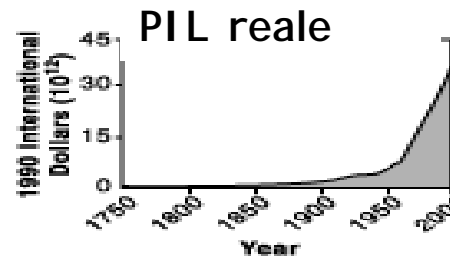
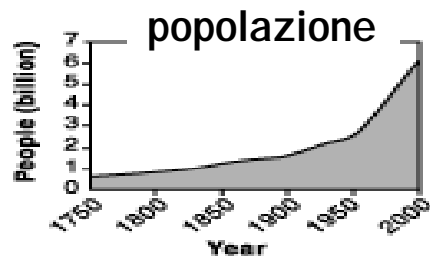


http://earthobservatory.nasa.gov/NaturalHazards/shownh.php3?img_id=13294

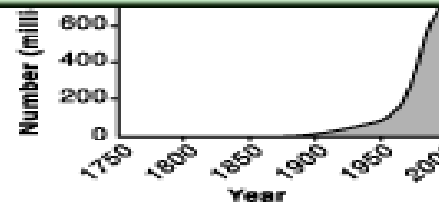
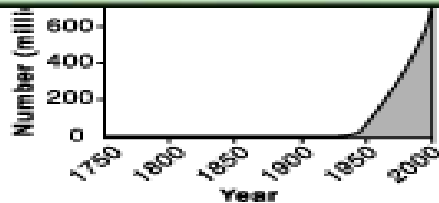
Cambiamenti negli indicatori ambientali, 1750 - 2000



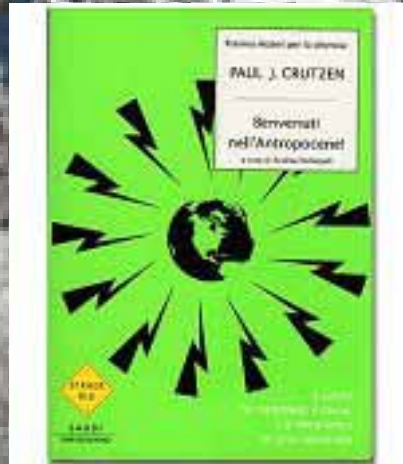
From: Steffen et al. In press



La vera prova scientifica del riscaldamento globale!



From: Steffen et al. 2003

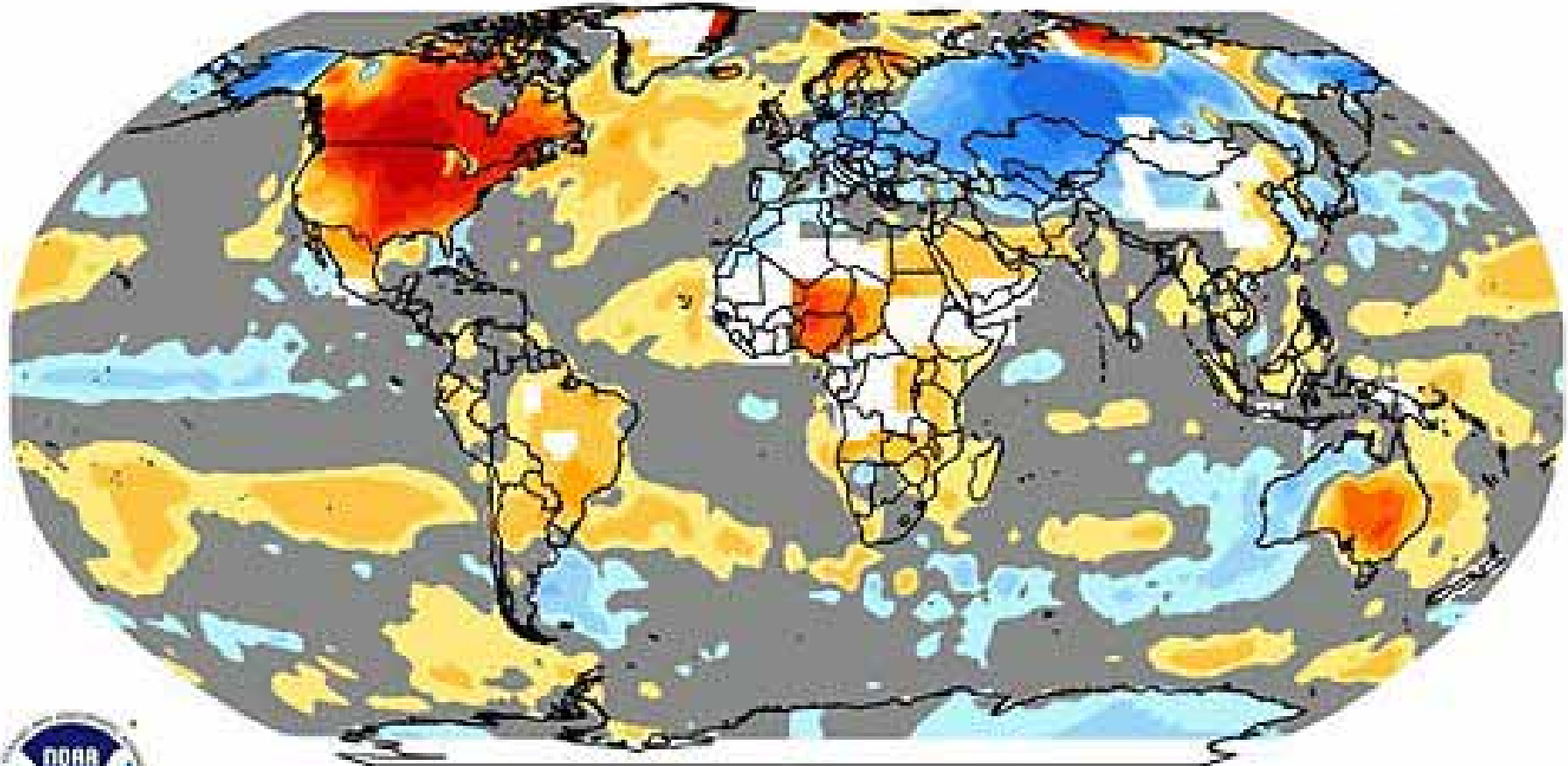


abbiamo spostato 40 miliardi di tonnellate di roccia all'anno,
il 40% in più dell'azione del vento"
P.Crutzen, Premio Nobel

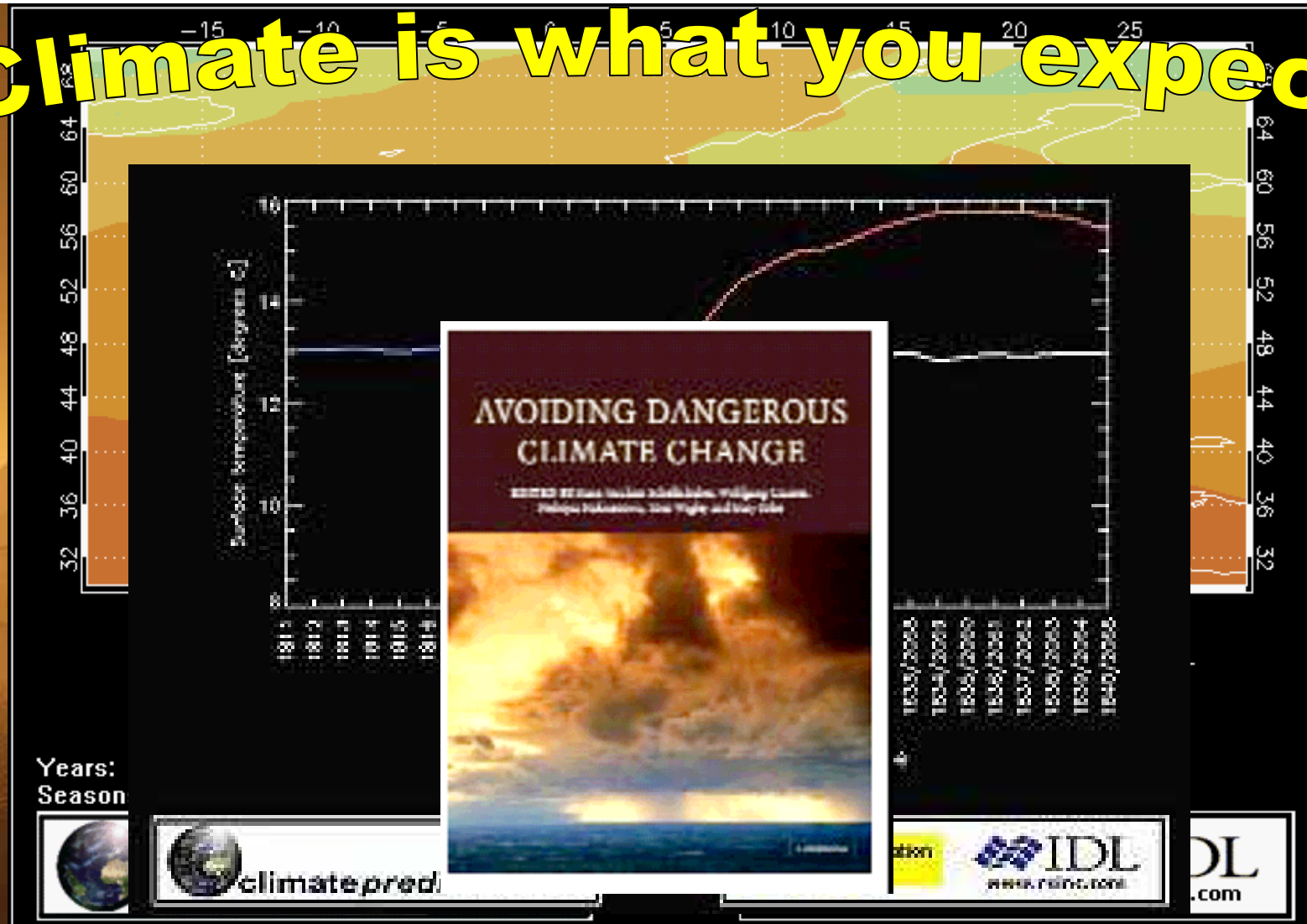
Supercittà Padana?

Extreme Temperatures in January

CAMS Temperature Anomalies for January 2006
Base Period is 1971-2000



Climate is what you expect



Col raddoppio di CO₂ il "surplus" di energia dovuta all'accelerazione del ciclo dell'acqua (rilascio di calore latente) è di 1.8×10^{20} J /day ,
pari a una potenza annua di 2.1×10^{15} W !

E' 40000 volte la potenza di tutte le centrali elettriche Italiane (40 GW)!

Terna S.p.A.
Fabbisogno nazionale di energia elettrica*

Cosa FARE: per i cittadini

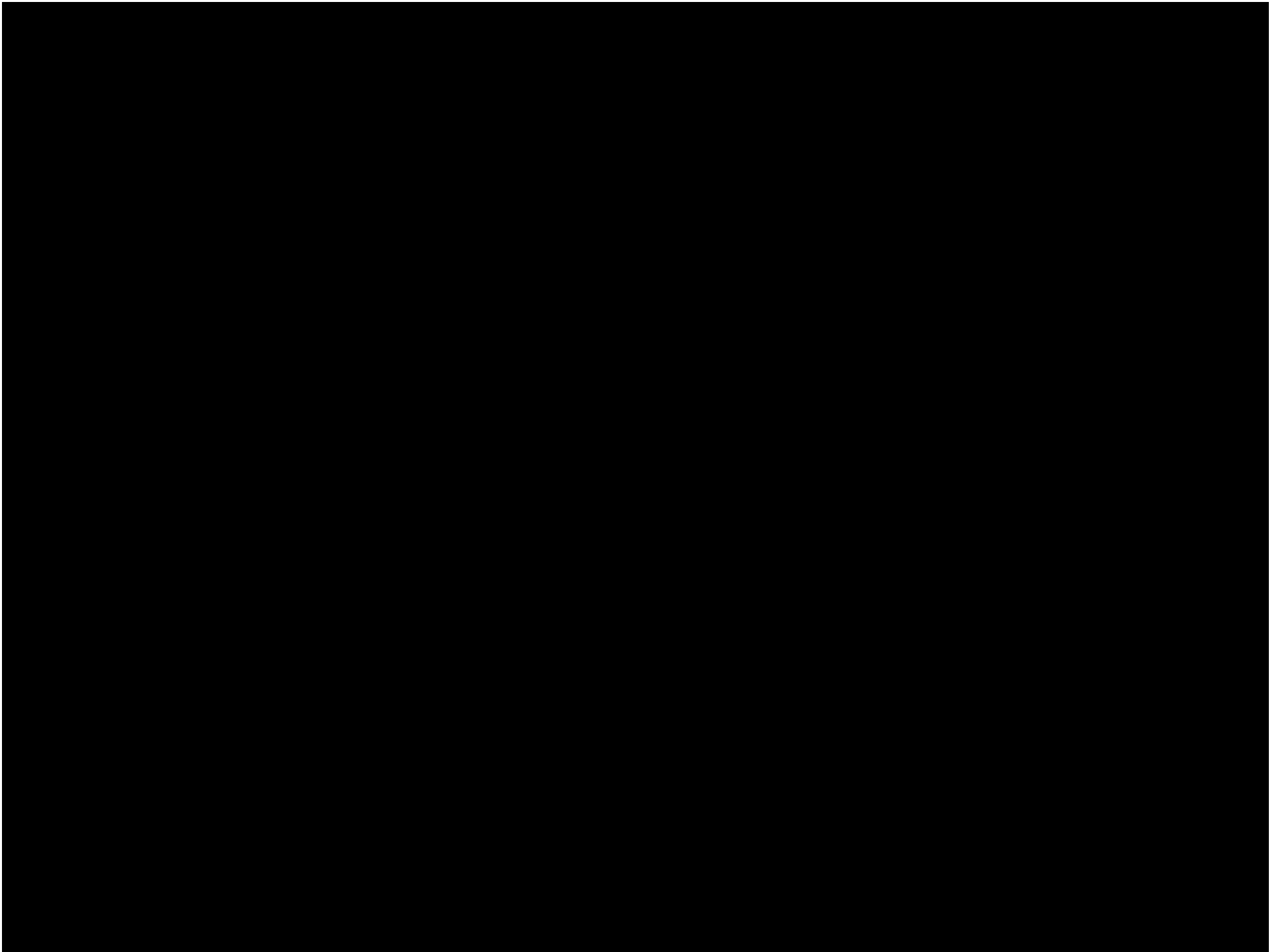
riduzione CO2 in kg/anno

- Piantare un albero: 9
- Usare un frigo ad alta efficienza: 100
- Acquistare prodotti con contenitore riutilizzabile o riciclabile: 100
- Lavatrice a basso consumo 200
- Installare pannelli solari termici 326
- Riciclare giornali, vetro, metallo ecc 385
- Lasciare a casa l'auto 2 g/settimana o usare bici o bus 721
- Sostituire 2 lampadine a uso frequente con lampadine a basso consumo 1000
- Migliorare la caldaia, usare doccia a basso flusso, isolare la casa 1100
- Da evitare: super-SUV, comportamenti energivori, sprechi ecc. ecc...



Consumitivo attuale = 49.521 MW
Consumo previsto = 50.400 MW
Previsione min / max bolina = 30.400 / 53.300 MW

Microsoft



Cosa NON fare:

The Environment



Calatrava WebCam

1 tonnellata cemento -> 1 t CO2

“gli scienziati lavorano su una scala dei tempi molto più lunga di quella dei politici”, Luigi Sertorio 2005
(per par condicio: di qualsiasi schiarimento esso siano... L.L, 2006)

"La potenza consumata dai paesi tecnologici...è dell'ordine di un centesimo della potenza della biosfera. Nell'ipotesi di estrarre tale potenza non più da combustibili fossili ma dal flusso solare, nessun fisico sensato sarebbe in grado di asserire che la transizione... possa essere considerata una perturbazione trascurabile"

Luigi Sertorio, Vivere in una nicchia pensare globale, 2005



Grazie dell'attenzione!