

# Ricoveri

- DRG cardiovascolari regionali
- **Confronto Regione Emilia-Romagna vs Ausl provinciali**
- Confronto Diabetici della provincia di Modena: Gestione Integrata SI vs NO

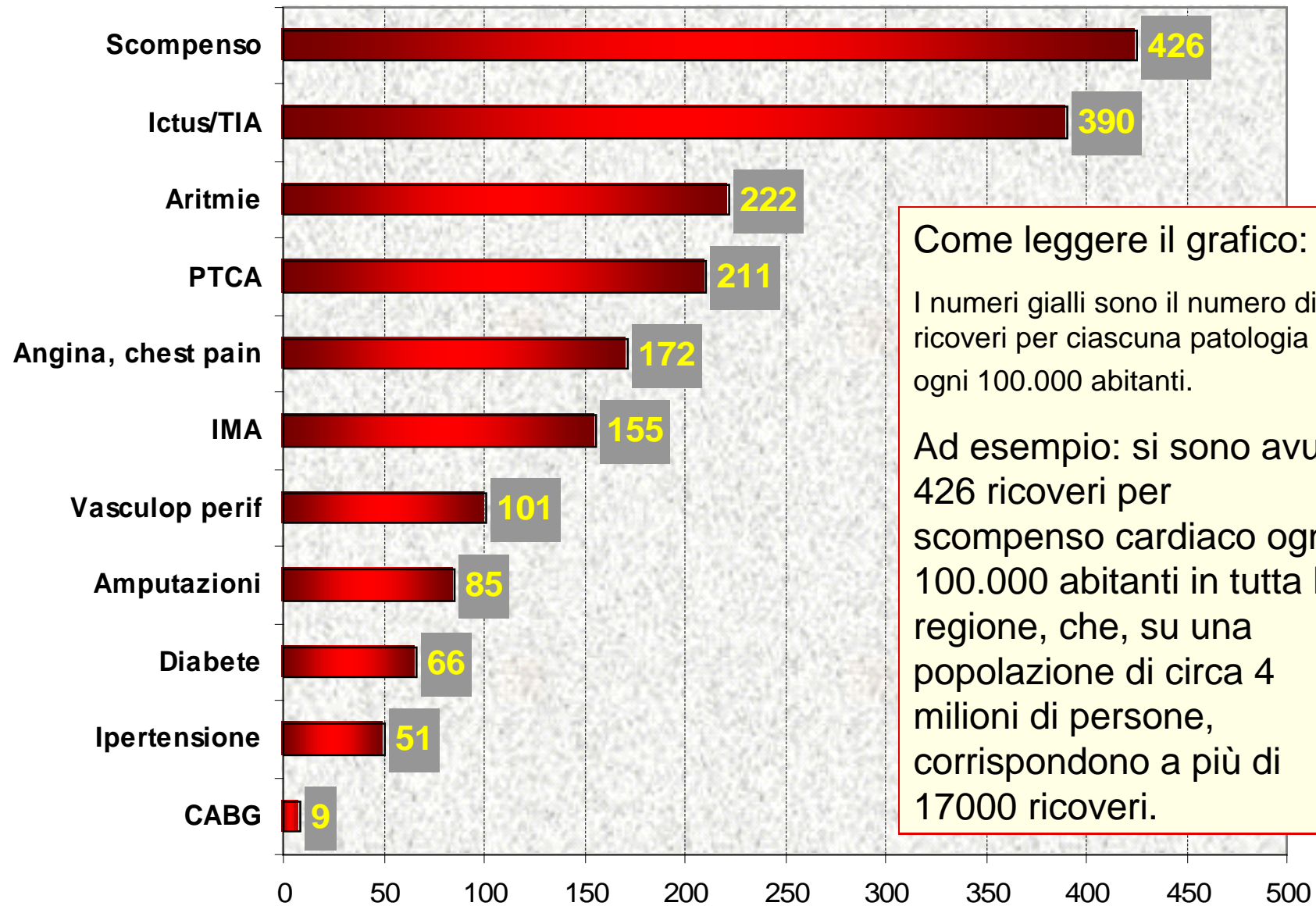
L'elenco dei DRG considerati è tratto da:

- Manicardi V, Giorda CB. **Ricoveri ospedalieri nel diabete.**

*Il Diabete*, dicembre 2004

# Regione Emilia-Romagna

## DRG cardiovascolari 2004 - Tassi pesati x 100.000 ab.



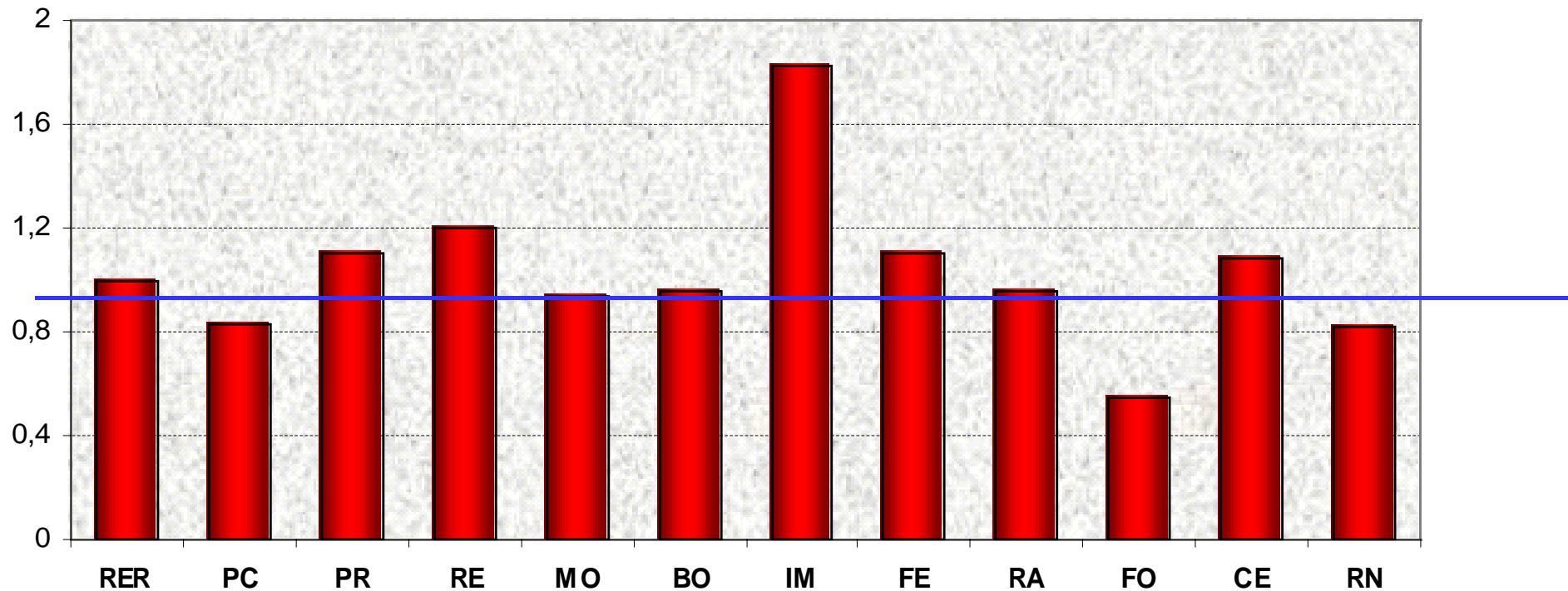
**Come leggere il grafico:**

I numeri gialli sono il numero di ricoveri per ciascuna patologia ogni 100.000 abitanti.

Ad esempio: si sono avuti 426 ricoveri per scompenso cardiaco ogni 100.000 abitanti in tutta la regione, che, su una popolazione di circa 4 milioni di persone, corrispondono a più di 17000 ricoveri.

# DRG 2004: IMA (Infarto del Miocardio)

**SMR** (rapporto standardizzato osservato/atteso)



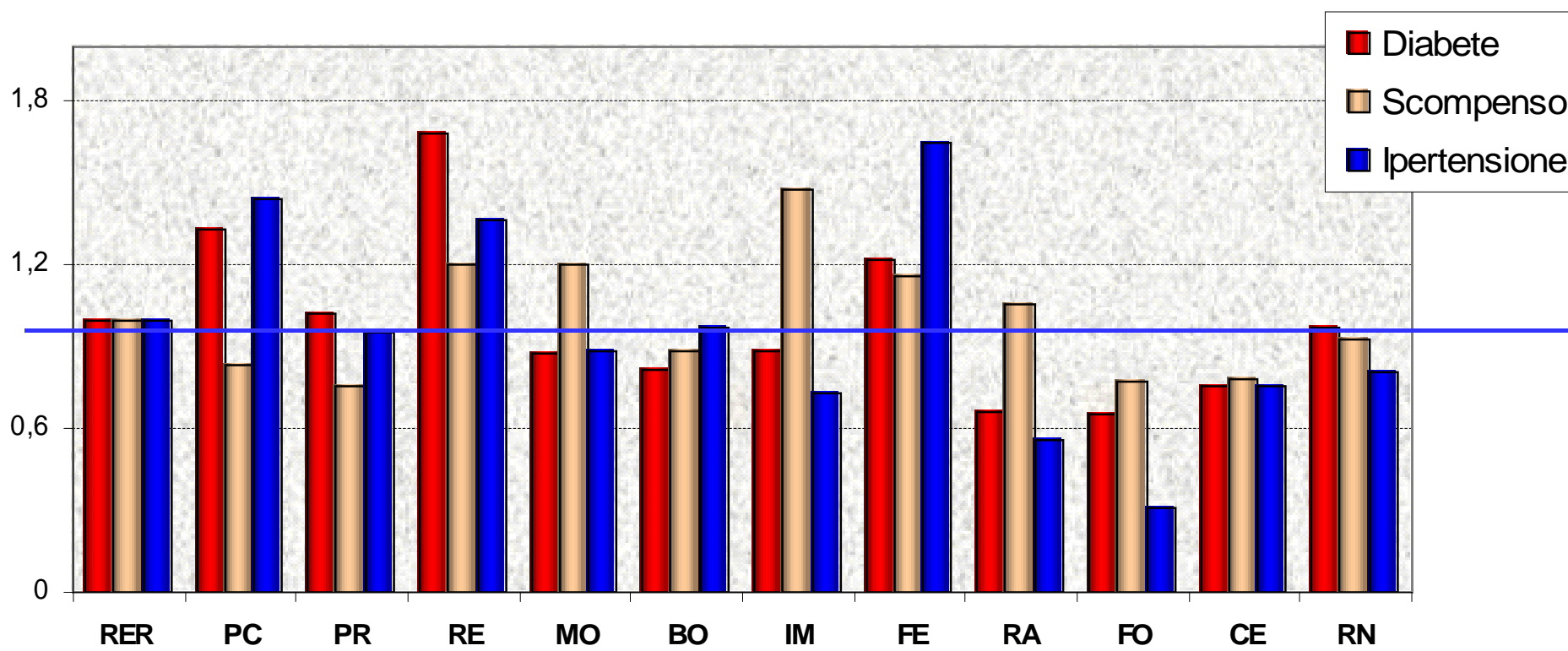
Come leggere il grafico:

La linea BLU rappresenta la media di tutta la Regione Emilia-Romagna fatta pari a 100.

A Piacenza, Modena, Bologna, Ravenna, Forlì e Rimini, cioè al di sotto della linea blu, si sono avuti meno ricoveri per infarto cardiaco rispetto a quanto ci si aspettasse sulla base delle popolazioni assistite; mentre a Parma, Reggio Emilia, Imola, Ferrara e Cesena, cioè al di sopra della linea blu, si sono avuti più ricoveri di quanto ci si aspettasse.

# DRG 2004: Diabete, Scompenso, Ipertensione

**SMR** (rapporto standardizzato osservato/atteso)



Come leggere il grafico: DIABETE, SCOMPENSO e IPERTENSIONE sono considerati RICOVERI INAPPROPRIATI. Vale a dire che il paziente dovrebbe essere assistito a domicilio per queste patologie.

La linea BLU rappresenta la media di tutta la Regione Emilia-Romagna fatta pari a 100.

Le province che si trovano al di sotto della linea blu hanno avuto meno ricoveri rispetto a quanto ci si aspettasse sulla base delle popolazioni assistite, mentre le province al di sopra della linea blu hanno avuti più ricoveri di quanto ci si aspettasse

# Ricoveri

- DRG cardiovascolari regionali
- Confronto Regione ER vs Ausl provinciali
- Confronto **Diabetici** della provincia di Modena:

Gestione Integrata **SI** vs **NO**

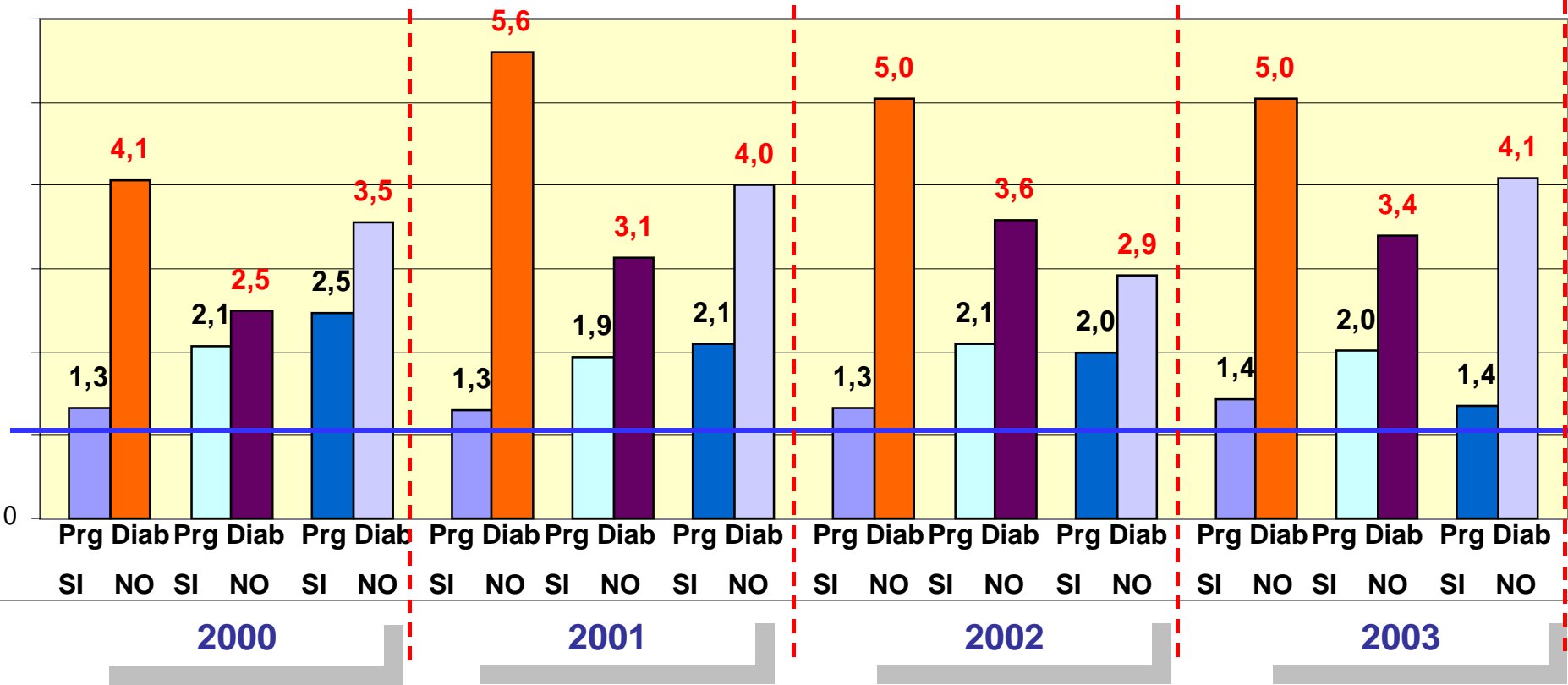
(andamento temporale nel quadriennio 2000-2003)



# Ricoveri non appropriati

## Confronto SMR - DRG DIABETE - SCOMPENSO - IPERTENSIONE

Diab. Scomp. Ipert. Diab. Scomp. Ipert. Diab. Scomp. Ipert. Diab. Scomp. Ipert.



Come si interpreta: **Andamento dei ricoveri NON APPROPRIATI nel quadriennio**

La linea BLU rappresenta la media di tutta la Provincia di Modena fatta pari a 100

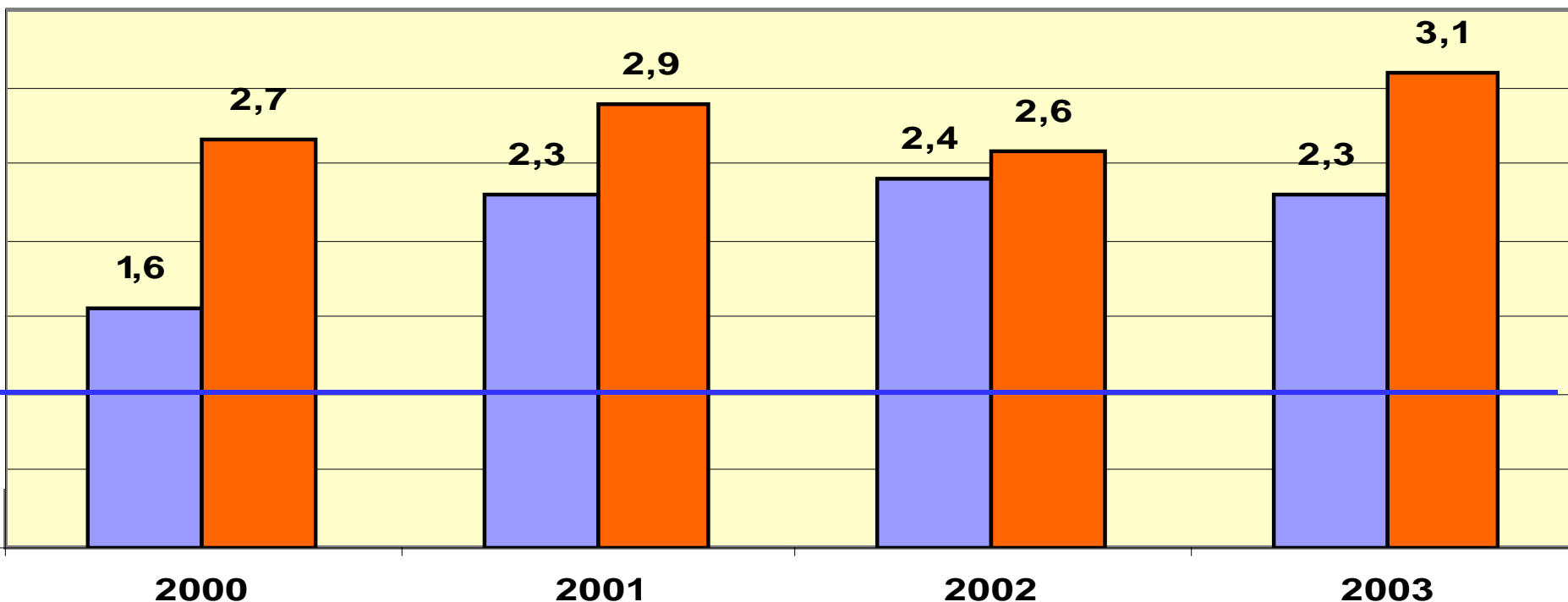
I pazienti diabetici hanno più ricoveri rispetto alla media provinciale (dato atteso).  
Però, i pazienti diabetici assistiti dal Progetto Diabete in gestione integrata si ricoverano meno dei pazienti diabetici che non hanno aderito al Progetto Diabete.



# Complicanze macro-vascolari

## Confronto SMR - DRG IMA (Infarto del Miocardio)

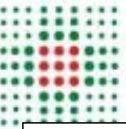
■ Prog. Diab. SI ■ Prog. Diab. No



### Come si interpreta il grafico: **Andamento dei ricoveri per infarto nel quadriennio**

La linea BLU rappresenta la media di tutta la Provincia di Modena fatta pari a 100 e include tutti i pazienti diabetici e non diabetici.

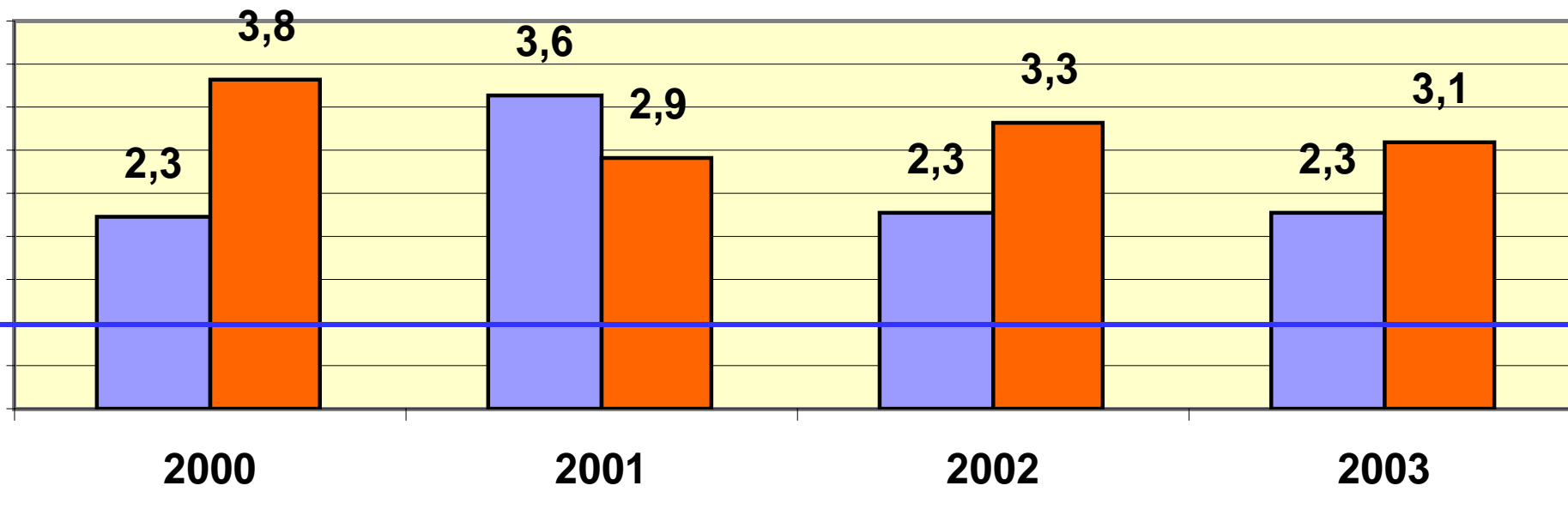
I pazienti diabetici hanno più ricoveri per infarto rispetto alla media provinciale (dato atteso). Però, i pazienti diabetici assistiti dal Progetto Diabete in gestione integrata si ricoverano meno dei pazienti diabetici che non hanno aderito al Progetto Diabete. Anche l'aumento dei ricoveri nel tempo è minore nei diabetici del Progetto Diabete.



# Complicanze macro-vascolari

## Confronto SMR - DRG ICTUS-TIA

■ Prog. Diab. SI ■ Prog. Diab. No

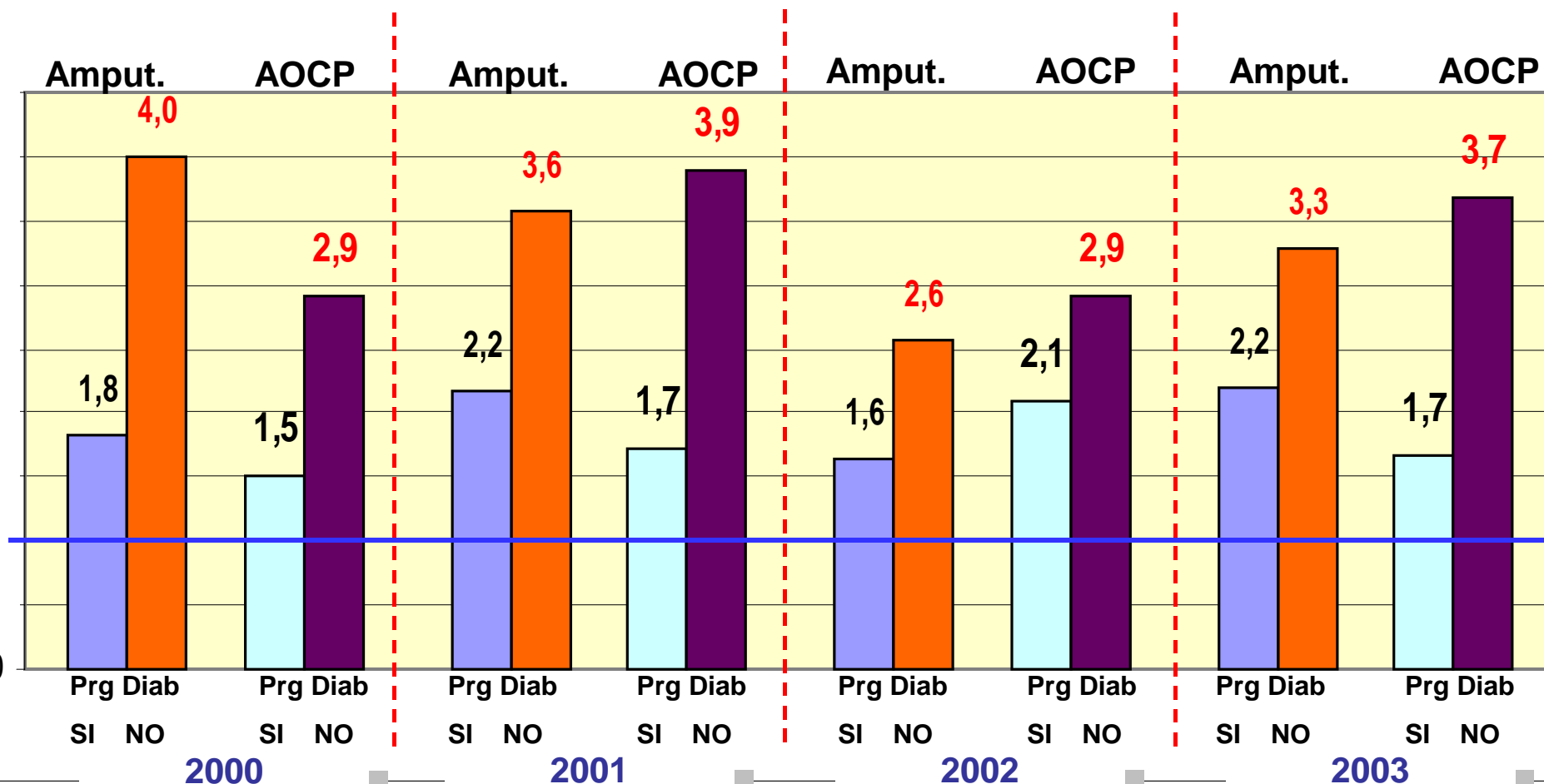


Come si interpreta il grafico: **Andamento dei ricoveri per ictus e TIA nel quadriennio**

La linea BLU rappresenta la media di tutta la Provincia di Modena fatta pari a 100 e include tutti i pazienti diabetici e non diabetici.

I pazienti diabetici hanno più ricoveri rispetto alla media provinciale (dato atteso).  
Però, i pazienti diabetici assistiti dal Progetto Diabete in gestione integrata si ricoverano meno dei pazienti diabetici che non hanno aderito al Progetto Diabete.  
Anche l'aumento dei ricoveri nel tempo è minore nei diabetici del Progetto Diabete.

## Confronto SMR - DRG AMPUTAZIONI e VASCULOPATIA PERIFERICA

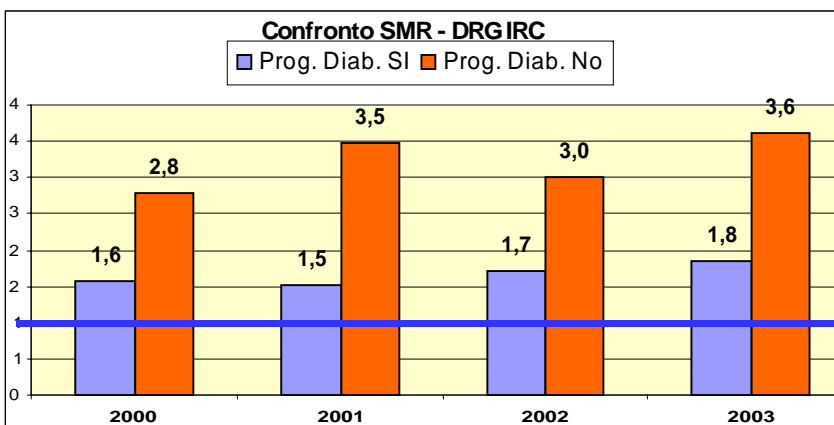
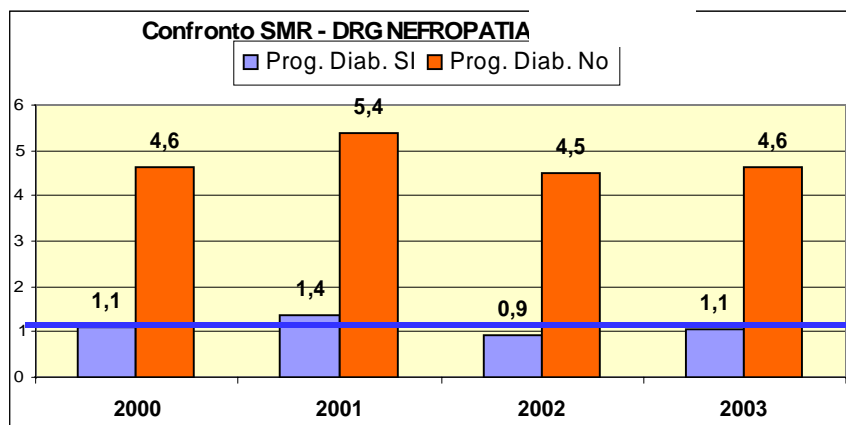
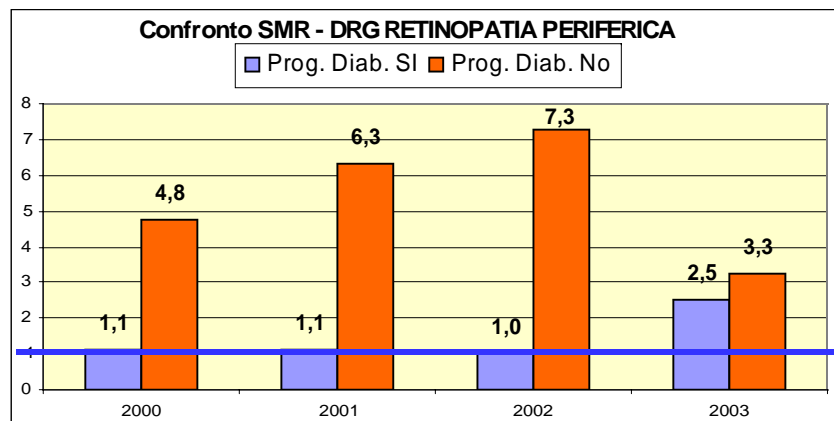
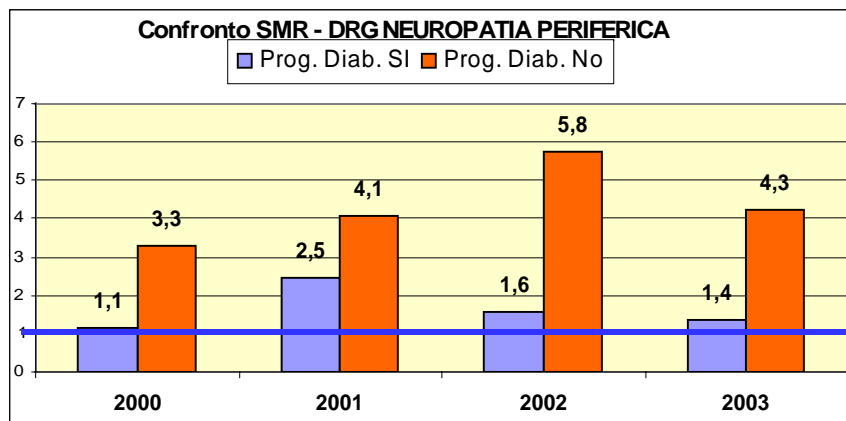


Come si interpreta: **Andamento dei ricoveri per piede diabetico nel quadriennio**

La linea BLU rappresenta la media di tutta la Provincia di Modena fatta pari a 100

I pazienti diabetici hanno più ricoveri rispetto alla media provinciale (dato atteso).  
Però, i pazienti diabetici assistiti dal Progetto Diabete in gestione integrata si ricoverano meno dei pazienti diabetici che non hanno aderito al Progetto Diabete.

# Complicanze micro-vascolari



Come si interpreta: **Andamento dei ricoveri per complicanze micro-vascolari nel quadriennio: Neuropatia periferica, Retinopatia periferica, Nefropatia e Insufficienza Renale**

La linea BLU rappresenta la media di tutta la Provincia di Modena fatta pari a 100

I pazienti diabetici hanno più ricoveri rispetto alla media provinciale (dato atteso). Però, i pazienti diabetici assistiti dal Progetto Diabete in gestione integrata si ricoverano meno dei pazienti diabetici che non hanno aderito al Progetto Diabete.