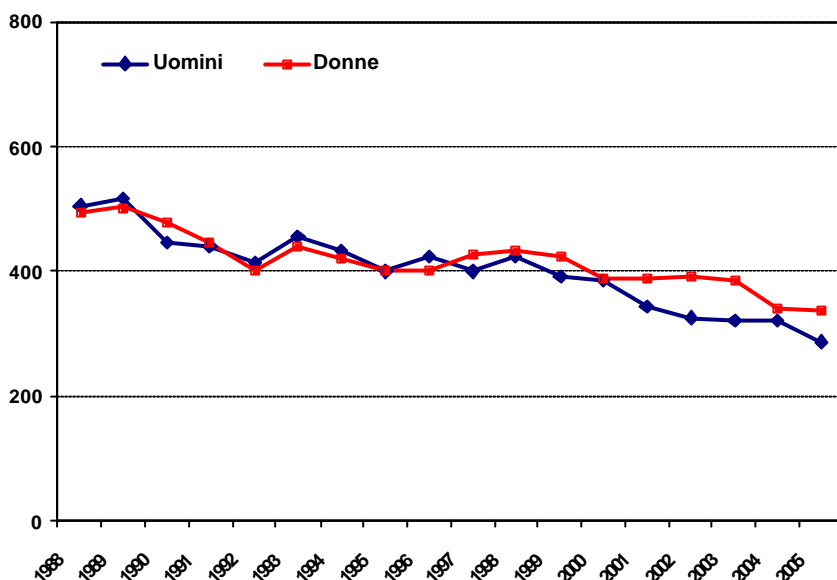
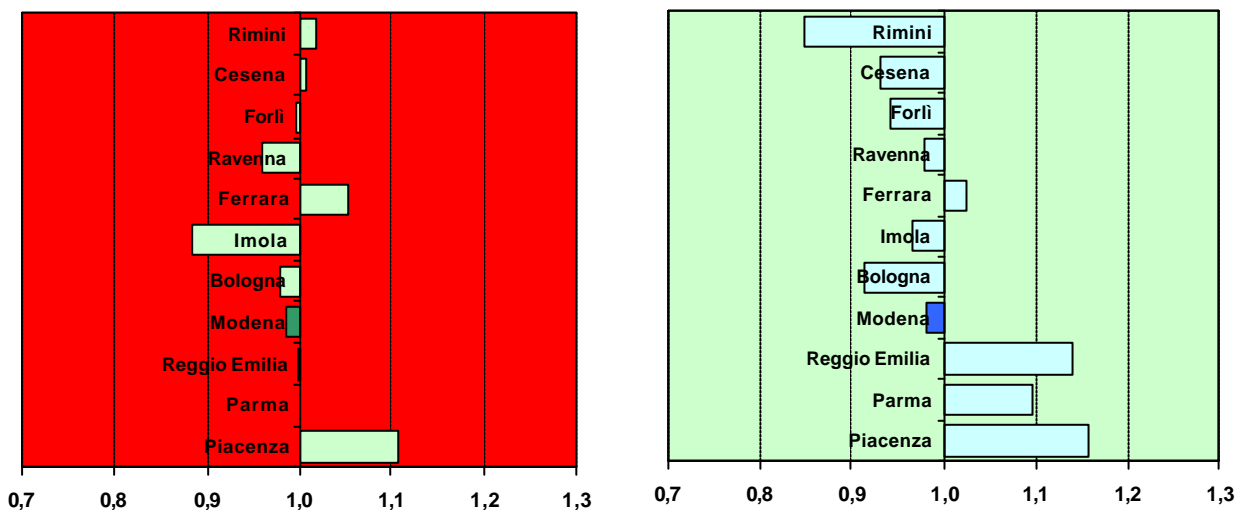


Nella provincia di Modena, come in Italia e nella regione Emilia Romagna, le malattie del **sistema circolatorio** sono la principale causa di morte in entrambi i sessi, con oltre 2.700 decessi all'anno, pari circa al 41% di tutte le morti. Le cardiopatie ischemiche acute e croniche (con circa 900 decessi l'anno) e i disturbi circolatori dell'encefalo (con circa 660 decessi annui) sono, tra queste patologie, quelle che provocano il maggior numero di decessi. Rispetto alla media regionale, la provincia mostra valori dei tassi standardizzati sovrapponibili.



Mortalità per malattie del sistema circolatorio in provincia di Modena. Trend dei tassi standardizzati (x 100.000 abitanti). Anni 1988-2005

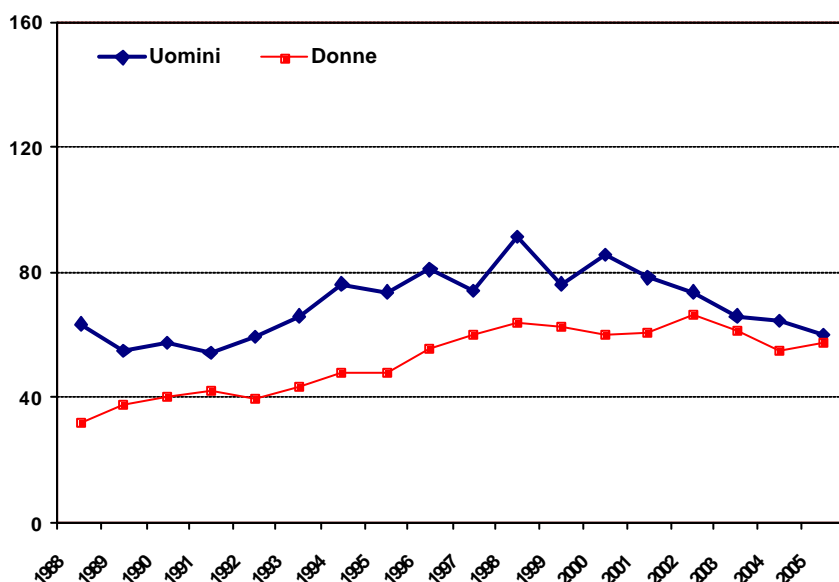
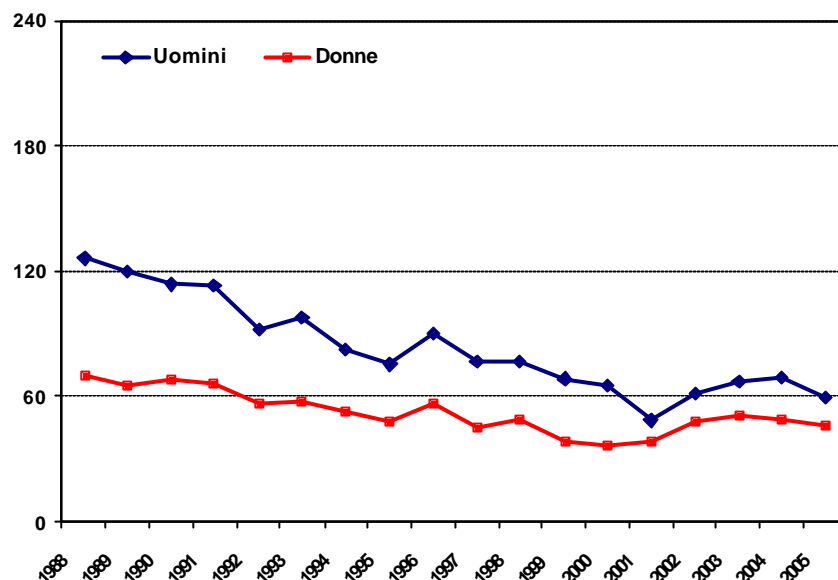


Mortalità per malattie del sistema circolatorio: confronti tra tassi standardizzati provinciali e la regione Emilia-Romagna (CMF). Anno 2005

Le **cardiopatie ischemiche** nel loro complesso mostrano nel periodo 1988-2005 un *trend* dei valori assoluti in lieve diminuzione per le forme acute e in aumento per quelle croniche. Osservando i tassi standardizzati, che annullano l'effetto dell'invecchiamento della popolazione, si nota un andamento in forte diminuzione per l'infarto miocardico acuto e in aumento per le altre forme ischemiche

soprattutto per quel che riguarda le donne. La provincia di Modena ha tassi standardizzati inferiori a quelli regionali per le cardiopatie ischemiche acute e croniche nel sesso femminile, sovrapponibili quelli dei maschi.

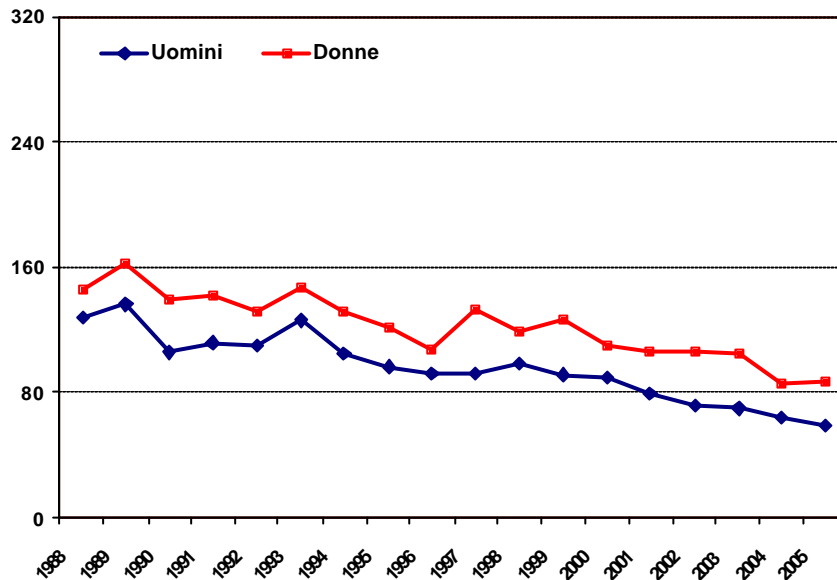
Mortalità per infarto miocardico in provincia di Modena. Trend dei tassi standardizzati (x100.000 abitanti). Anni 1988-2005



Mortalità per malattie ischemiche croniche in provincia di Modena. Trend dei tassi standardizzati (x100.000 abitanti). Anni 1988-2005

Le malattie **cerebrovascolari** colpiscono soprattutto i soggetti di età avanzata. L'importanza di queste patologie è data non solo dall'elevata mortalità, ma anche dagli esiti invalidanti che ad esse si correlano e che determinano un elevato carico assistenziale socio-sanitario, sia per la collettività

che per le famiglie. Annualmente provocano circa 3.000 ricoveri all'anno, esclusi quelli riabilitativi, e sono tra le patologie che più frequentemente richiedono assistenza domiciliare. La provincia di Modena ha tassi standardizzati per queste patologie simili a quelli regionali per entrambi i sessi.



Mortalità per disturbi circolatori dell'encefalo in provincia di Modena. Trend dei tassi standardizzati (x100.000 abitanti). Anni 1988-2005